



MANNERHEIMIN  
LASTENSUOJELULIITON  
*Varsinais-Suomen piiri*

# Perhekahvilatoiminnan sisältöjä & arviointia



**Maria Peippo**  
perhetoiminnan ohjaaja  
[maria.peippo@mll.fi](mailto:maria.peippo@mll.fi)  
044-704 4491



# Perhekahvilasta yleisesti



- Noin 600 MLL:n perhekahvilaa ympäri Suomea. Perhekahvila on osa yhdistyksen toimintaa ja sitä ohjaa yleensä vapaaehtoinen.
- Kohtaamispaikka kaikille – erityisesti lapsille ja vanhemmille / muille lapsen tärkeille aikuisille!
- Perhekahvilassa aikuiset tapaavat toisiaan, jakavat kokemuksia ja tutustuvat. Samalla lapsille löytyy leikkiseuraa.



MANNERHEIMIN  
LASTENSUOJELULIITON  
*Varsinais-Suomen piiri*

# Perhekahvilan vaikutuksia

- Vähentää yksinäisyyttä
- Vaikuttaa positiivisesti mielialaan
- Keskustelut muiden kanssa keventävät oloa
- Arjessa jaksaminen vahvistuu
- Tuntee kuuluvansa porukkaan
- Saa uusia ystäviä ja tuttavvia
- Antaa arkeen rytmiä
- Voi tulla omana itsenään ja turvallisin mielin



MANNERHEIMIN  
LASTENSUOJELULIITON  
*Varsinais-Suomen piiri*

*“Kiireetön läsnäolo ja kahvin juominen  
lämpimänä lapsiarjen keskellä”*

Perhekahvilakyselyyn 2024 vastanneen sitaatti

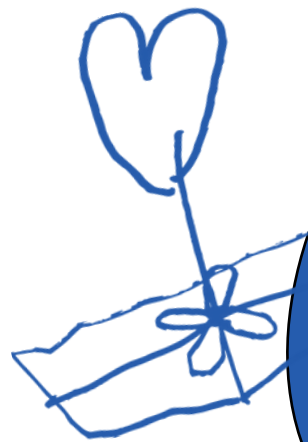




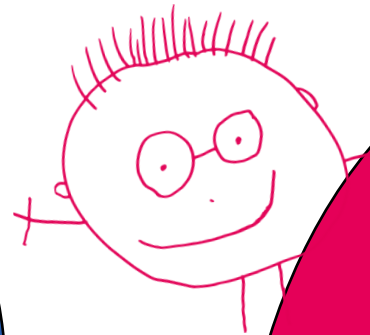
MANNERHEIMIN  
LASTENSUOJELULIITON  
*Varsinais-Suomen piiri*



# Miten MLL perhekahvilaan löydetään?



Paikallisen MLL:n  
yhdistyksen  
somekanavissa



Ystävän  
suosituksesta



Paikallisen ilmoitustaulun  
mainoksen perusteella  
esimerkiksi  
neuvolassa tai kaupassa





# Vinkkejä



MANNERHEIMIN  
LASTENSUOJELULIITON  
*Varsinais-Suomen piiri*

**Perhekahvilaohjaajan opas**

**MLL Vapaaehtoisnetin materiaalit**

- Kahvipöytäkeskustelujen aiheita, toimintaideoita, esitteitä eri kielillä

**Materiaalipankki Gredi**

- Kuvapankki, muokattavaa aineistoa, jne.

**Freeded.com - Opettajien oma yhteisö**

- Ilmaisia materiaaleja, esim. rastiratoja, bingoja, ideoita ja inspiraatiota.







MANNERHEIMIN  
LASTENSUOJELULIITON  
*Varsinais-Suomen piiri*

# Jäsenteleperhekahvilavuotesi



- Juhlapyhät, esim. pääsiäinen ja joulu
- Kansalliset ja kulttuuriset päivät, esim. isän- ja äitienpäivä, vappu, lapsen oikeuksien päivä
- Erilaiset teemapäivät ja -viikot, esim. korvapuustipäivä
- Koululaisten lomamatkat
- Hyödynnä omia mielenkiinnonkohteitasi ja kannusta perheitä kertomaan omia toiveitaan ja ideoitaan. Järjestetäänkö lastenvaatevaihtarit tai lähdetäänkö grillaamaan yhdessä makkaraa?
- Tarjoilut ja niiden valmistamisen yhdistäminen

# Vapaaehtoiset

- Kysy rohkeasti uusia vapaaehtoisia mukaan!  
Vapaaehtoisuus tuo hyvää mieltä ja merkityksellistä tekemistä.
- Yhteistyökumppaneiksi voi kysyä eri yhdistyksiä ja toimijoita, kuten kirjastoja ja vanhempainyhdistyksiä. Yhteistyökumppani voi tarjota tilat ja auttaa mainostamisessa, ja heidän kanssaan voi järjestää yhteisiä tapahtumia sekä vierailuja.



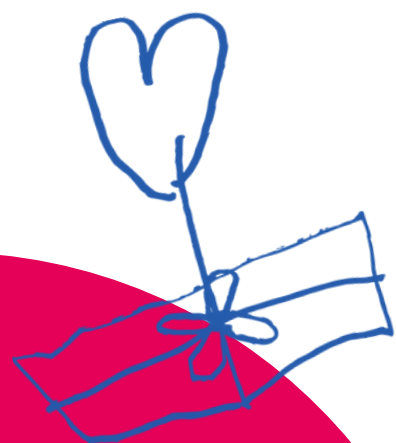
*"Parasta perhekahvilan vetämisessä ovat iloiset kohtaamiset, tauko omasta arjesta ja yhteisöllisyyden lisääminen omassa ympäristössä. Muiden hyväksi tehdyt asiat tuovat valtavasti hyvää ja merkityksellisyyttä omaan elämään."*

Perhekahvilan ohjaaja



# Mainonta ja näkyvyys

- Sanomalehdet, ilmaisjakelulehdet  
(menovinkkipalstat, yhdistysten ilmoituspalstat)
- Oman alueen tapahtumakalenteri netissä
- Some; Facebook ja Instagram  
Kaupungin tilin merkitseminen julkaisuun  
Onko muita sometilejä , jotka voisivat jakaa yhdistyksen julkaisuja ?
- Canva pro ilmainen yhdistyksille



MANNERHEIMIN  
LASTENSUOJELULIITON  
*Varsinais-Suomen piiri*



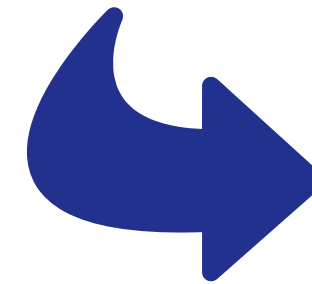


MANNERHEIMIN  
LASTENSUOJELULIITON  
*Varsinais-Suomen piiri*



## Perhekahvilakysely

- Perhekahvilakysely tulee taas huhtikuussa.
- Arvotaanko vastanneiden kesken vaikkapa pieni palkinto?
- Perhekahvilakyselyn tulokset ovat merkityksellisiä ja niitä voi hyödyntää toiminnan suunnittelussa.



*"Saa olla huolettomasti ilman paineita siitä, että joka kerta olisi jotakin ohjattua toimintaa. Ohjatut toiminnot ovat kivoja, mutta joka kerta niitä ei jaksaisi."*

- Perhekahvilan kävijä





MANNERHEIMIN  
LASTENSUOJELULIITON  
*Varsinais-Suomen piiri*

# Huomaa minut! -osallisuustyökalu

- Huomaa minut! on osallisuustyökalu palautteen keräämiseen alle kouluikäiseltä lapselta.
- Työkalu on tarkoitettu selkeäksi työkaluksi perhekeskustoiminnan suunnittelun, arvioinnin ja seurannan tueksi sekä vanhemman ja lapsen välisen vuorovaikutussuhteen tukemiseksi.







MANNERHEIMIN  
LASTENSUOJELULIITON  
*Varsinais-Suomen piiri*

# Kaikkien perheiden paikka -arviointityökalu

- Vertais- ja itsearviointien työkalu kohtaamispaikkatoimijoille toiminnan kehittämisen avuksi
- Toimintaa tulisi kehittää perheiden tarpeita vastaavaksi, kiinnittäen huomiota erityisesti esteettömyyteen ja saavutettavuuteen, sekä monimuotoisiin ja erityisperheisiin.
- Työkalu on tarkoitettu kaikille kohtaamispaikan toimintaa kehittäville vapaaehtoisille (sekä työntekijöille ja johtaville tahoille)
- Sitä voi käyttää monenlaisissa kohtaamispaikoissa



## Tehtävä!

Valitse arviointityökalusta kolme kysymystä, jotka haluaisit käydä läpi omassa perhekahvilassasi.



# Kiitos

# !



MANNERHEIMIN  
LASTENSUOJELULIITON  
*Varsinais-Suomen piiri*