

# SEUTUTAPAAMINEN: SALO-SOMERO SYYSKUU 2024

**Katja Rippstein, järjestöpäällikkö**

**Jemina Karvinen, koordinaattori**

**Arja-Liisa Mauno, piirihallitus**

Mannerheimin Lastensuojeluliiton Varsinais-Suomen piiri





# Seututapaamiset syksy 2024

## -MLL Varsinais-Suomen piiri



Seututapaaminen on vapaaehtoisten yhteinen hetki, jossa kuullaan kuulumisia yhdistystoiminnan iloista ja haasteista. Mukana aina MLL:n ajankohtaista asiaa.

“—

Tavoite on, että tapaamisen jälkeen jokainen lähtee kotiin niin, että repussa on jotain uutta juttua tai vahvistusta vanhaan.

# Seututapaamiset syksy 2024

-Illan ohjelma



Illan aikana keskustellaan:



Jäsentyö  
&  
jäsenhankinta



Syyskokoukset  
&  
vapaaehtoisten  
rekrytointi

Viestintä



MANNERHEIMIN  
LASTENSUOJELULIITON  
*Varsinais-Suomen piiri*



# Seututapaamiset syksy 2024

## -MLL Varsinais-Suomen piiri



## Tullaan tutuiksi

- Kerro
  - nimesi
  - mistä yhdistyksestä tulet ja
  - tämän vuoden kohokohta MLL:n toiminnassa



# MLL:n Varsinais-Suomen piiri

## -Monipuolinen järjestötoimija

### MLL:n Varsinais-Suomen piiri

- On yksi kymmenestä MLL:n piiriorganisaatioista.
- Työntekijät toimivat laajasti paikallisyhdistysten, vapaaehtoisen ja suoraan perheiden tukena.
- [Yhteystiedot löydät tästä!](#)





# MLL Varsinais-Suomen piiri

## Liikkuva kohtaamispaikka Karuselli



Salo-Someron perhekeskuksen liikkuva kohtaamispaikka Karuselli on Salo-Someron alueella eri paikoissa ja verkossa kokoontuva avoin kohtaamispaikka. Karuselli tarjoaa ryhmiä eri vanhemmuuden vaiheisiin, toimintaa lapsille oman aikuisen kanssa, vanhemmille suunnattuja ryhmiä, palveluohjausta, tapahtumia, retkiä ja pop'up teemoja vaihtuviin perhetilanteisiin.

Toiminta on osa Varsinais-Suomen hyvinvointialueen toimintaa ja sitä tehdään tiiviissä yhteistyössä kuntien, järjestöjen, seurakuntien ja muiden paikallisten toimijoiden kanssa.

Toiminnan [kotisivu](#).



# PERHEKESKUKSEN KOHTAAMISPAIKKA



## Kohtaamispaikka

- Avoin, matalan kynnyksen paikka kaikenlaisille perheille, lapsille ja nuorille.
- Yhdessäoloa, vertaistukea, juttelu- ja leikkiseuraa.
- Toiminta edistää perheiden hyvinvointia ja terveyttä sekä arjessa jaksamista.

**var**ha  
Varsinais-Suomen  
hyvinvointialue



## Turvallinen tila

- Toiminta perustuu avoimeen, aitoon ja arvostavaan kohtaamiseen.
- Kaikki kohtaavat toisensa kunnioittavasti ja yhdenvertaisesti.
- Lasten, nuorten ja perheiden osallisuus on toiminnassa keskeistä.
- Kaikessa toiminnassa pyritään huomioimaan kestävä kehitys.

## Toiminnan periaatteet

- Toiminta perustuu lasten, nuorten ja perheiden tarpeisiin ja toiveisiin.
- Toiminnalla on selkeät yhteistyörakenteet: se on koordinoitua ja monialaista yhteistyötä eri toimijoiden kesken.
- Toimijoiden monipuolinen osaaminen ja toiminta tunnustetaan ja hyödynnetään perheiden iloksi ja avuksi.
- Toimijoiden välinen yhteistyö ja palveluihin ohjaus on sujuvaa.
- Toiminnassa huomioidaan alueelliset erityispiirteet.
- Toiminnan vaikuttavuutta seurataan ja arvioidaan säännöllisesti yhdessä perheiden kanssa.



# MLL Varsinais-Suomen piiri

## Liikkuva kohtaamispaikka Karuselli



Jaettu yhdessä 1000 mainosta Saloon kesän aikana: Lasten laulukaupunkia, kyläkauppapäivää, puistotreffejä, puistopiknikkejä, kesäkerhoja, uimakouluja, teatterireissuja, kyläpäiviä, kesätapahtumia, metsäretkiä, kirppisrallia...

- Olethan muistanut laittaa kuitit piiriin.

### Perheiltä kuultua:

- Odottavat perheet kokevat jäävänsä yksin
- Eskarista ekaluokalle (ja vielä toisellekin luokalle) on perheelle iso murros. Kaivataan paikkoja, jossa voisi puhua uudesta arjesta.
- Kyläkeskuksiin/kaupunginosiin lapsi- ja perhepalveluita.
- Koululaisten ja opiskelijoiden yksinäisyys ja/tai turvattomuus (väkivalta)
- Mistä tietoa tuen mahdollisuuksista?





# MLL Varsinais-Suomen piiri

## Liikkuva kohtaamispaikka Karuselli



Varhan perhekeskuksella on suurin sananvalta. Piiri toteuttaa ja koordinoi.

- Tehdään olemassa oleva toiminta näkyväksi.
- Voidaan olla tukena esimerkiksi perhekahvilatoiminnassa niin, että yhteinen tavoite on saada kohtaamispaikka toimimaan itsenäisesti.
- Jalkaudutaan paikkoihin, joissa ei ole lainkaan toimintaa.
- Tarjotaan kohdennettua toimintaa taajamissa.
- Pyritään tuomaan verkkotoimintaa tutuksi.

Kiinnitetään mukaan Salon kaupungin avustuksella tehty toiminta.

- jokainen Salon yhdistys on saanut toiminta- ja kehittämISRahan.
- avustusten selvitys 31.1.2025 mennessä eli sama päivä kun on tilastoinnin viimeinen jättöpäivä (yritetään tänä vuonna tosi kovasti pitää tästä ajankohdasta kiinni).
  - mikäli Salon kaupunki pyytää tietoja aiemmin, silloin aikaistetaan
- yhteistapahtuma 2024





# MLL Varsinais-Suomen piiri

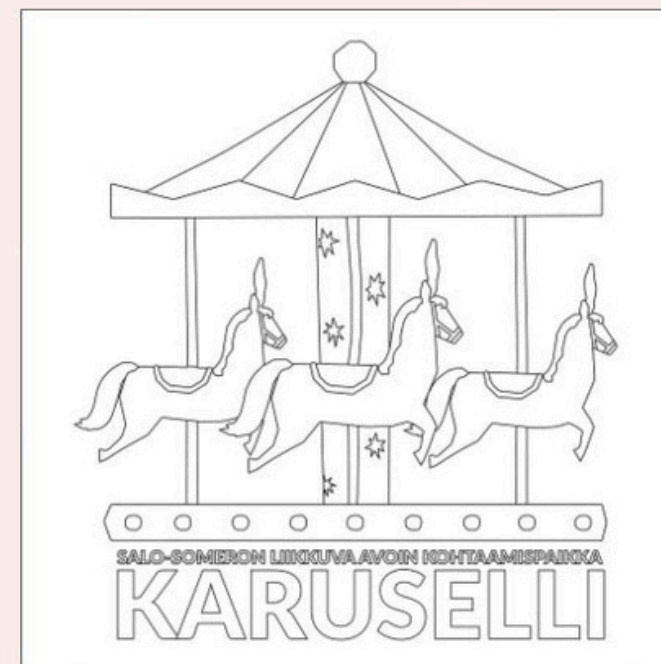
## Liikkuva kohtaamispaikka Karuselli



### ENSISIJAINEN



### VAIHTOEHTOJA



## Logot



# MLL Varsinais-Suomen piiri

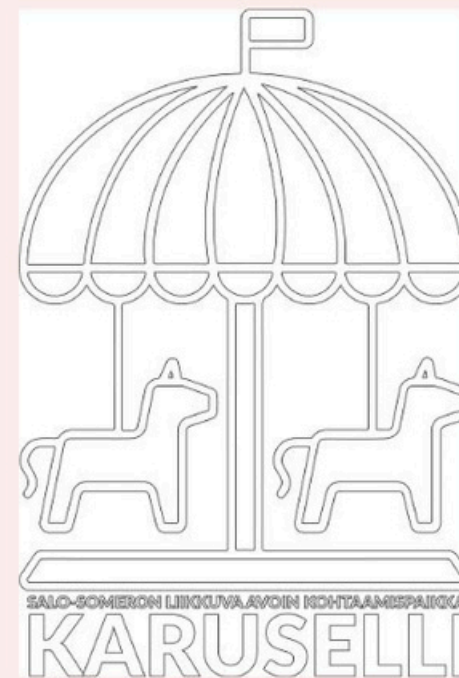
## Liikkuva kohtaamispaikka Karuselli



ENSISIJAINEN



VAIHTOEHTOJA



MANNERHEIMIN  
LASTENSUOJELULIITON  
Varsinais-Suomen piiri



# MLL Varsinais-Suomen piiri

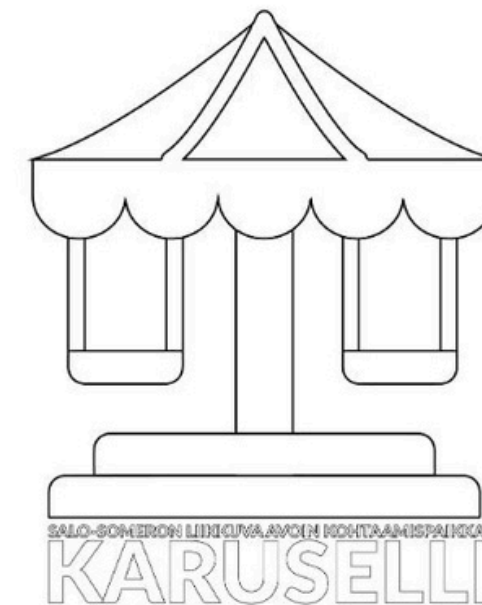
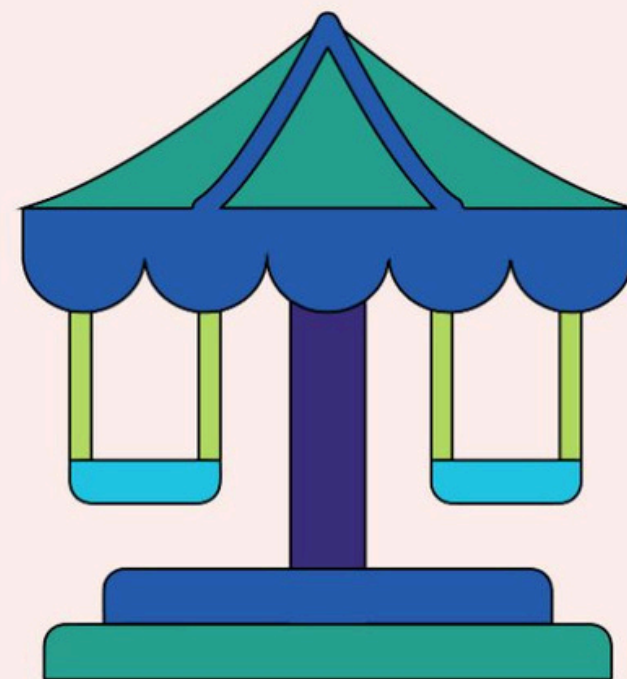
## Liikkuva kohtaamispaikka Karuselli



ENSISIJAINEN



VAIHTOEHTOJA



MANNERHEIMIN  
LASTENSUOJELULIITON  
Varsinais-Suomen piiri



# MLL Varsinais-Suomen piiri

## Naapuri-toiminta



### MLL:n paikallisen toiminnan näkyväksi tekeminen maahan muuttaneille lapsiperheille

- Perheiden kutsuminen perhekahvilaan, tapahtumiin ja kerhoihin
- Erityinen tuki: perille saattaminen ja vastaanottavan ilmapiirin varmistaminen, ihmisiin ja toimintaan tutustuttaminen

### Paikallisen tukihenkilötoiminnan käynnistäminen

- Tukena paikallisiin yhteisöihin tutustumisessa
- Käytännönläheisen ja konkreettisen avun tarjoaminen

### Kotoutujien osallisuuden ja toimijuuden vahvistaminen

- Yhteisöjen ja paikallisen toiminnan kehittäminen yhdessä

**Haluaisitko yhdistyksen kanssa olla toiminnassa mukana jollain tapaa?**

Syyskauden työntekijänä toimii [maria.peippo@mll.fi](mailto:maria.peippo@mll.fi)

Muut: [elizabelle.laine@mll.fi](mailto:elizabelle.laine@mll.fi) tai [miia.paivio@mll.fi](mailto:miia.paivio@mll.fi)



MANNERHEIMIN  
LASTENSUOJELULIITON  
Varsinais-Suomen piiri



# MLL Varsinais-Suomen piiri

## -Ystäväksi maahanmuuttajaäidille



### Valtakunnallista, ennaltaehkäisevää ja ammatillisesti ohjattua vapaaehtoistoimintaa

- Perustuu maahanmuuttaneen äidin ja suomalaisen naisen väliseen ystävyyteen ja tukeen
- Vapaaehtoinen saa toimintaan koulutuksen, jatkokoulutusta sekä ammatillista ohjausta

### Toiminnan tavoitteet

- Maahanmuuttaneen naisen suomen kielen oppimisen tuki
- Arjen aktiivisuus, tuettavan elämänpiirin laajentuminen
- Yksinäisyyden ja syrjäytyminen ehkäisy
- Kulttuurienvälisen ymmärryksen ja erilaisuuden kohtaamisen taitojen vahvistaminen

**Haluaisitko yhdistyksen kanssa olla toiminnassa mukana jollain tapaa?**

Ota yhteyttä [sirpa.stenstrom@mll.fi](mailto:sirpa.stenstrom@mll.fi)



MANNERHEIMIN  
LASTENSUOJELULIITON  
*Varsinais-Suomen piiri*



# MLL Varsinais-Suomen piiri

## -Tukihenkilötoiminta



**MLL Varsinais-Suomen piirin tukihenkilötoimintaan kuuluu myös:**

- Kaveritoiminta
- Perhekummitoiminta
- Ystäväperhetoiminta
- ZempPari -toiminta

**Haluaisitko yhdistyksen kanssa olla toiminnassa mukana jollain tapaa?  
Ota yhteyttä tukihenkilötoiminnan koordinaattoreihin!**



MANNERHEIMIN  
LASTENSUOJELULIITON  
*Varsinais-Suomen piiri*



# Seututapaamiset syksy 2024

## -Jäsenhankinta



### Jäsen on hyvän arjen asialla

- MLL:n jäsen on mukana rakentamassa Suomea, jossa lapsuutta arvostetaan ja lasten hyvinvointi on kaikkien yhteinen asia. Yhteiskunta, jossa lapset ja nuoret voivat hyvin, on hyvä kaikenikäisille.
- Jaetaan vinkkejä pito- ja vetovoimaan!

### Suositus jäsenmaksuksi: 30 euroa (1.1.2025 alkaen) - päätös syyskokouksessa

- Liittovaltuusto on antanut suosituksen jäsenmaksuosuuksista yhdistyksille:
  - Jäsenmaksuosuudet jakautuvat korotuksen jälkeen niin, että
    - keskusjärjestön jäsenmaksuosuus on 15 euroa
    - suositus piirin jäsenmaksosuudeksi 6 euroa ja
    - paikallisyhdistyksen jäsenmaksosuudeksi 9 euroa.
- MLL:n yhdistykset päättävät jäsenmaksuista syyskokouksissa. Huomioitthan syyskokoukseen valmistautuessanne, että vuoden 2025 jäsenmaksusta keskusjärjestölle tilitetään 15 euroa nykyisen 12,5 euron sijaan. Vahva suositus onkin, että yhdistys nostaa jäsenmaksunsa 30 euroon.



MANNERHEIMIN  
LASTENSUOJELULIITON  
*Varsinais-Suomen piiri*



# Seututapaamiset syksy 2024

## -MLL Varsinais-Suomen piiri



### Uusia vapaaehtoisia mukaan toimintaan

- MLL:n yhteinen Paikka vapaana -kampanja käynnistyi syyskuussa. Kampanjan sivu löytyy [vapaaehtoisnetistä](#), jonne on koottu runsaasti materiaalia. Ota hyöty irti! #paikkavapaana
- MLL:n mummeja ja vaareja koulutetaan yhdessä jälleen 29.01.25 klo 14.30-17. Ilmoita yhdistyksesi mukaan 15.11.2024 mennessä. Syksyn koulutuksessa oli mukana 11 yhdistystä etäkatsomoissa ja siinä koulutettiin yhteensä 50 mummiä ja vaaria.
- [Olet tärkeä.fi](#) -sivulle voi viedä myös yhdistyksen vapaaehtoistehtäviä. Sivuston etu on, että rekrytointi-ilmoitusta on helppo jakaa sosiaalisessa mediassa.
- Valmiita kuvia, eri rekrytointitarpeisiin voit pyytää [jemina.karvinen@mll.fi](mailto:jemina.karvinen@mll.fi)



MANNERHEIMIN  
LASTENSUOJELULIITON  
Varsinais-Suomen piiri



# Seututapaamiset syksy 2024

## -MLL Varsinais-Suomen piiri



### Helpotetaan perheiden ja kumppaneiden arkea - kootaan tietoa yhteen

- Avoimet kohtaamispaikat: perhekahvilat ja peuhut. Varmista, että yhdistyksesi tiedot ovat ajan tasalla tai kaikki tarpeellinen on sivulla. Muutokset ja lisäykset [jemina.karvinen@mll.fi](mailto:jemina.karvinen@mll.fi)

### Vinkkejä ja tietoa nopeasti

- Liity MLL-toimijat Varsinais-Suomessa FB-ryhmään. Täältä voit kysyä ihan mistä tahansa vapaaehtoishommasta ja yhdistysasiasta.
- Moodi sivu FB:ssa ja Insta-tili kannattaa ottaa seurantaan piirin ja liiton somen oheen. Kun haluat sinne materiaalia omasta toiminnastasi, niin vinkkaa [jemina.karvinen@mll.fi](mailto:jemina.karvinen@mll.fi)



# Seututapaamiset syksy 2024

## -Hyvä Joulumieli



### Hyvä Joulumieli -lahjakortit

- Jaetaan hyvinvointialueen kautta jokaiseen kuntaan. Jakoperusteena on toimentulotukea saaneiden lapsiperheiden määrä suhteutettuna lapsiperheiden määrään.
- Yhdistyksen ei tarvitse täyttää lomakkeita ja lahjakortit toimitetaan suoraan jakoon.
- Mitä kannattaa tehdä:
  - kertoa sosiaalisessa mediassa ja paikallislehdistä, että lahjakortteja jaetaan MLL:n ja SPR:n yhteistyönä.
  - mainostaa HJM-keräystä, joka on käynnissä marras-joulukuussa. Valmiit tiedotusmateriaalit tulee Grediin syksyn aikana ja tietoa päivitetään [Vapaaehtoisnettiin](#).
  - halutessaan yhdistys voi järjestää keräyksen.



MANNERHEIMIN  
LASTENSUOJELULIITON  
*Varsinais-Suomen piiri*



# Seututapaamiset syksy 2024

## -Digitutkijat

### Digitutkijat

- Digitutkijat on MLL:n toteuttama, ja Suomen Kulttuurirahaston käynnistämä ja rahoittama hanke, jonka tarkoitus on tukea koulujen ja kotien mediakasvatusta.
- Tavoitamme vähintään 75 % Varsinais-Suomen alakoulujen 4.-luokista. Yhtenäiskouluissa tukioppilaat toimivat mentoreina, korostaen sovellusten ikärajojen tärkeyttä ja turvallista netinkäyttöä. Digitutkijoissa lähdetään siitä, että mediankäyttö on osa lapsen arkea. Samalla muistutetaan, että omaa mediankäyttöä on tarpeen rajoittaa. Digitutkijat-työpajoja kehitetään vastaamaan aitoja, ajankohtaisia tilanteita, joissa tarvitaan tukea.
- **SuperDigikoulu ke 30.10.2024 klo 9.30–10.15** digihyvinvoinnin oppitunti kaikille 7.–9. luokkalaisille. SuperDigikoulussa pohditaan mm. miten älylaitteiden käyttö vaikuttaa arkeen, mielialaan ja keskittymiseen ja kuinka varmistaa oma ja kaverin turvallisuus netissä. [Lisätietoja ja yläkoulujen ilmoittautuminen](#)
- **Pätkiikö yhteys? Sujuuko perheen digiarki? Vanhempainilta 9.10.2024 klo 18:00 - 19:30**  
<https://www.mll.fi/tapahtumat/patkiiko-yhteys-sujuuko-perheen-digiarki/>



MANNERHEIMIN  
LASTENSUOJELULIITON  
Varsinais-Suomen piiri



# Seututapaamiset syksy 2024

## -Toiminnan tueksi



### Materiaalia toiminnan tueksi

- Seututapaamisen materiaalit saat lokakuun uutiskirjeen mukana ja se löytyy piirin sivuilta.

### Kysely vapaaehtoisille

- Käyhän vastaamassa liiton vapaaehtoistoiminnan kyselyyn

### Syksyn koulutukset

- koulutuskalenteri



# Seututapaamiset syksy 2024

Canva



## Miksi yhdistyksen on hyvä käyttää yhteistä Canvaa?

- Kaikki tiedostot ja pohjat yhteisessä käytössä
- Tallentuvat reaaliajassa kaikille
- Yhteiset kansiot eri toiminnoille, tiedostot selkeästi jaoteltu
- Yhdistyksen Canva-tiimille voi lisätä brändipaketin, jossa kaikki MLL värit ja kuviot valmiina

## Canva Non Profit

- Paikallisyhdistyksillä on mahdollisuus tehdä Canvan kautta hakemus Non Profit -tilille, joka tarkoittaa sitä että yhdistys saa maksulliset toiminnot käyttöönsä ilmaiseksi.
- Maksulliset toiminnot ovat merkitty kruunu-symbolilla ja on ilmaisten toimintojen kanssa sekaisin Canvan elementeissä.
- Yhteiset ohjeet hakuprosessiin on työn alla

# Seututapaamiset syksy 2024

## Yhdistyksen kotisivut



### Tärkein tieto kotisivuilla on yhteystiedot sekä mistä ajankohtaisin tieto löytyy

- Milloin kotisivut on viimeksi päivitetty, kenen vastuulla?
- Miten käytätte kotisivuja: Viikoittainen ilmoitustaulu vai ennemminkin pysyvää tietoa?
- Näkyykö somepäivitykset kotisivuilla?

### Kotisivut on digitaalinen esite yhdistyksen toiminnasta

- Kotisivu -työpaja mahdollisuus: sivujen päivitys sekä kokonaan uuden sivun luonti
- [Esimerkki 1 kotisivuista](#), [Esimerkki 2](#)





# Seututapaamiset syksy 2024

Ota yhteyttä!

**Katja Rippstein**

[katja.rippstein@mll.fi](mailto:katja.rippstein@mll.fi)  
044 704 4644

**Jemina Karvinen**

[jemina.karvinen@mll.fi](mailto:jemina.karvinen@mll.fi)  
044 704 4650



MANNERHEIMIN  
LASTENSUOJELULIITTO

# Vapaaehtoiset kohtasivat 600 000 lasta, nuorta ja vanhempaa

# 80%

vapaaehtoisista suosittelee vapaaehtois-tehtäviä MLL:ssa.

*"Toimintaa matalalla kynnyksellä, missä jokainen voi hyödyntää omia osaamisalueitaan."*

MLL:n tuki vapaaehtoisille:

# 1 300

koulutusta ja vertaistapaamista

*"MLL:n vapaaehtoisena olen osa iloista ja hyväntahtoista joukkoa, jolla on vahvat arvot ja tahto tehdä hyvää."*

# 30 000

vapaaehtoista teki vuonna 2022

- **370 000** vapaaehtoistuntia
- yli **203** henkilötyövuotta

Toimivat **537** paikallisyhdistyksessä, **10** piirissä ja keskusjärjestössä.

## Mikä innostaa mukaan?

# 77%

Haluaa vaikuttaa asuinpaikan lasten ja perheiden hyvinvointiin.

## TOP 3

vapaaehtoisuus tuo:

- 1 Uusia ystäviä
- 2 Iloa ja hyvää mieltä
- 3 Mielekästä ja merkityksellistä tekemistä





MANNERHEIMIN  
LASTENSUOJELULIITTO

# Perhekahvila auttaa jaksamaan arjessa ja tukee vanhemmuutta

Käyntejä  
**135 468**  
kertaa

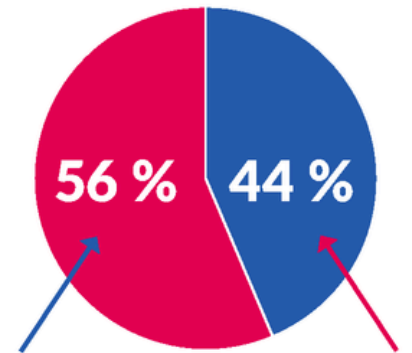
# 85%

kävijöistä sanoo muiden vanhempien tapaamisen tuovan päivään *hyvää mieltä*.

*"Helpottaa jaksamista, tuo rytmiä arkeen, tunnen kuuluvani porukkaan."*

## SUURIN OSA

kävijöistä alle 3-vuotiaiden vanhempia.



Aikuiset

Lapset

*"Kiva tulla lasten kanssa paikkaan, jossa on paljon aktiviteetteja heille ja kupillinen kuumaa kahvia itselle."*

## 480 perhekahvilaa

- **1 600** vapaaehtoista
- **34 700** vapaaehtoistuntia
- yli **19** henkilötyövuotta

MLL:n tuki vapaaehtoisille: **70** koulutustapahtumaa vuodessa.

## Käyntikerrat lisääntyivät

# 65%

vuodesta  
**2021**

## TOP 3

toiveet käynnille:

- 1 Vapaamuotoista kohtaamista ja keskustelua
- 2 Lapsille toimintatuokioita
- 3 Rohkaisua ja tukea arjessa jaksamiseen