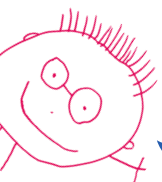


## VALOKUVAUSVINKIT

- Käytä kameras ruudukko -asetusta! Tämä auttaa horisontin suoristamisen lisäksi myös sommittelussa, esimerkiksi niin että sijoitat kuvattavan kohteen keskipisteen sijaan johonkin ruudukkoviivojen leikkauskohdista.
- Kokeile lähikuvia tai -videoita ottaessa kameras muotokuva -asetusta! Näin saat taustasta hieman sumean ja kuvauskohde tulee esille vielä paremmin.
- Zoomin käyttö laskee valokuvan laatua ja mitä enemmän zoomaat sitä huonompilaatuiseksi kuva muuttuu. Zoomaa enemmän jälkikäteen editoidessa, jos et kuvaustilanteessa pääse lähemmäksi kuvauskohdetta.
- Jos nopea editointi kiinnostaa voit ladata erilaisia sovelluksia ilmaiseksi puhelimeesi, kuten esimerkiksi Adobe Lightroom tai Snapseed. Sieltä löytyy filttäreitä ja editointiasetuksia joka lähtöön!



Eikö filterit tai sovellukset ole sinun juttu? Kokeile puhelimen omaa editointityökalua näillä muutoksilla: Suorista/rajaa, Kirkkaus +11, Kontrasti +22, Lämpö +13, Kylläisyys +9, Korostus +11, Varjot -16, Terävöitä +35

## KOTITEHTÄVÄ:

- Opetelkaa editointia yhdessä, kun seuraavan kerran näette yhdistyksen porukan kanssa!
- Lähtekää mukaan piirin Reels-haasteeseen ja esitelkää esim. hallitus, yhdistyksen vapaaehtoiset tai toiminta.
- Iloinen ja mukaansa tempaava video antaa yhdistyksestä hauskan ja henkilökohtaisemman kuvan!
- Muistakaa käydä omalla tilillä tykkäämässä ja kommentoimassa yhdistyksen päivitystä, tämä lisää teidän näkyvyyttänne.

#MLLMerellä

#MLLvsp

#MLLYhteisö

#olettärkeä



**SOMETYÖPAJA**

**27.4.**

## TEHTÄVÄ 1:

- Ottakaa yhdessä Fiilis-kuvia ja -videoita risteilyltä!
- Valitkaa materiaaleista parhaita otoksia, editoikaa ja julkaiskaa halutessanne yhdistyksen tilille!
- Julkaisuja voi tehdä yhdistyksen somekanaviin tai jännittäessä yksityiseen FB MLL toimijoihin -ryhmään.
- Jaa materiaalit meille Google Driveen, niin voidaan tehdä kooste risteilyltä piirin someen! Tee oma kansio ja lataa materiaalit: <https://bit.ly/MLLMerellä2024>



Julkaistaessa yhdistyksen IG-tilille:  
Merkitse ryhmän jäsenten yhdistykset sekä piiri rinnakkaistekijöiksi, täten julkaisu tulee näkyviin kaikilla tileillä ja näkyvyys laajenee!

## TEHTÄVÄ 2:

- Ota muutama uusi MLL paikallisyhdistyksen sometili seurantaan (FB ja IG) sekä liity MLL Toimijat FB-ryhmään!
- Tykkää ja kommentoi jotain yhdistyksen julkaisua, joka puhutteli sinua! Kommentoimalla autat yhdistyksen tiliä pysymään pinnalla algoritmien aallokossa.
- Seuraa, osallistu ja vaikuta – näin saat yhdistyksestäsi voimakkaamman ja näkyvämmän toimijan paikallisesti!
- Pysy ajan tasalla seuraamalla aktiivisesti muita yhdistyksiä sosiaalisessa mediassa, näin saat uusia ideoita! Yhdistäkää voimat, jakakaa resursseja ja syventäkää yhteistyötä muiden kanssa.

## REELS VINKIT

- Reelsin editointi onnistuu Facebookin ja Instagramin omassa Kela-toiminnossa tai jos CapCut-sovellus tai Canvan reels-toiminto on tuttu niin niitäkin voi käyttää editointiin:
1. Ota sometililtä REELS/KELA -toiminto esille.
  2. Kuvaa tai lisää aiemmin kuvaamasi videot/kuvat kelaan. Käytä keloissa ainoastaan pystykuvaa! Voit jo kuvatessa valita kuvasuhteeksi 9:16.
  3. Editoidessa voit lyhentää klippejä, määrittellä kuvien tai videoiden keston. Voit myös nopeuttaa tai hidastaa videon toistonopeutta.
  4. Lisää halutessasi tekstiä: Voit määrittää tekstien keston sekä rytmittää niitä. Lyhyet tekstit toimivat parhaiten. Muista sijoittaa teksti suurinpiirtein keskelle videota, jotta teksti ei rajaudu ulos julkaistaessa.
  5. Lisää halutessasi musiikki tai selostus: Muista poistaa videosta alkuperäiset äänet, jos niiden ei ole tarkoitus kuulua! Musiikkia voit lisätä vain sovelluksen omasta musiikkikirjastosta, jossa tekijänoikeusasiat on valmiiksi hoidettu.
  6. Julkaise! Kirjoita lyhyt kuvaus videostasi ja halutessasi #hashtageja eli tunnisteita. Julkaistaessa Instagramiin voit aina merkitä piirin rinnakkaistekijäksi, jolloin julkaisu saa enemmän näkyvyyttä (tätä ei voi tehdä jälkikäteen).

**Seuraa somessa, kysy rohkeasti ja katso vinkit!**



MLL:n Varsinais-Suomen piiri  
MLL Toimijat Varsinais-Suomi FB-ryhmä



mllvarsinaissuomenpiiri